

SANICUBIC® XL

Оснащенный 2 мощными двигателями SANICUBIC® XL идеально подходит для отвода сточных вод от туалета, ванных комнат и кухню. Установка SANICUBIC® 2 возможна в местах общественного пользования.

Технические характеристики:

Напор	до 13 м
Горизонталь	до 100 м
Наружный \varnothing вертикальной напорной трубы	100/110 мм
Наружный \varnothing горизонтальной напорной трубы	100/110 мм
При толщине стенки	1,5–3 мм
Диаметр подводящих труб	40/50/100/110/125 мм
Питание	220–240 В/50 Гц
Потребляемая мощность	2 x 2000 Вт
Максимальная производительность (при $H = 13$ м, $Q = 0$ м ³ /час)	40 м ³
Длина кабеля	1200 мм
Температура стоков	35 °С (70 °С макс. до 5 мин.)
Индекс защиты	IP 68
Электрический класс	1
Уровень включения	Рабочий 180 мм, Аварийный 250 мм
Объем резервуара	120 л
Вес	88 кг
Обязательное подключение вентиляционной трубы диаметром 75 мм	

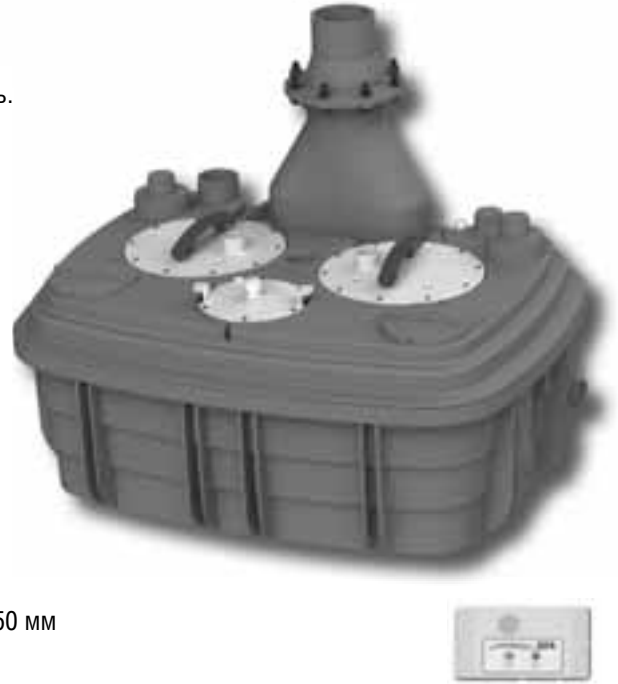
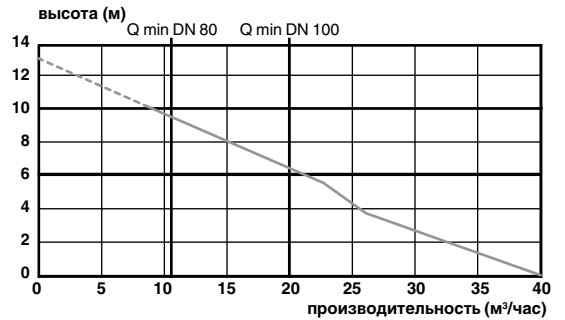


График производительности



Обязательные условия монтажа

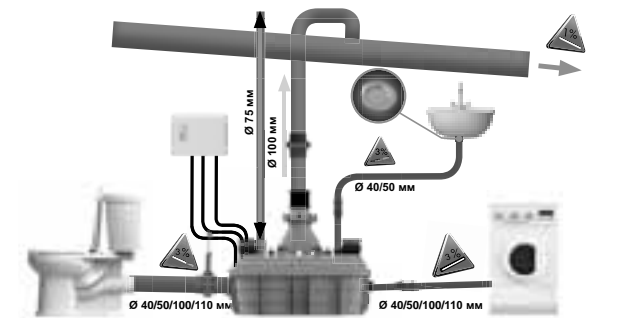
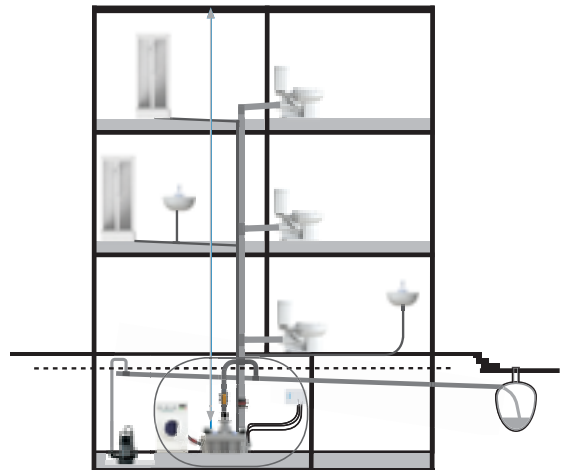
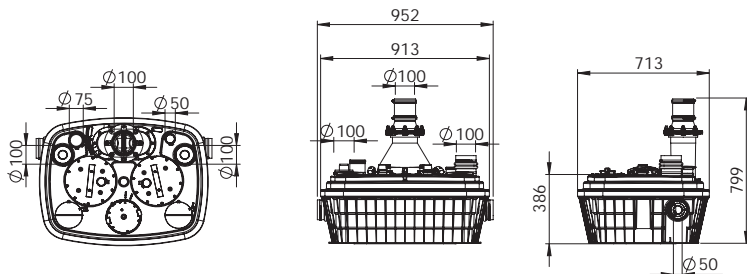


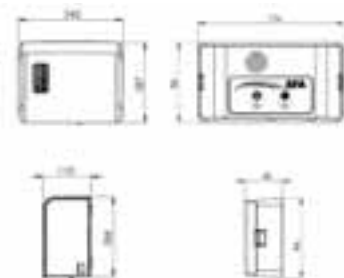
Схема подключения



Размеры

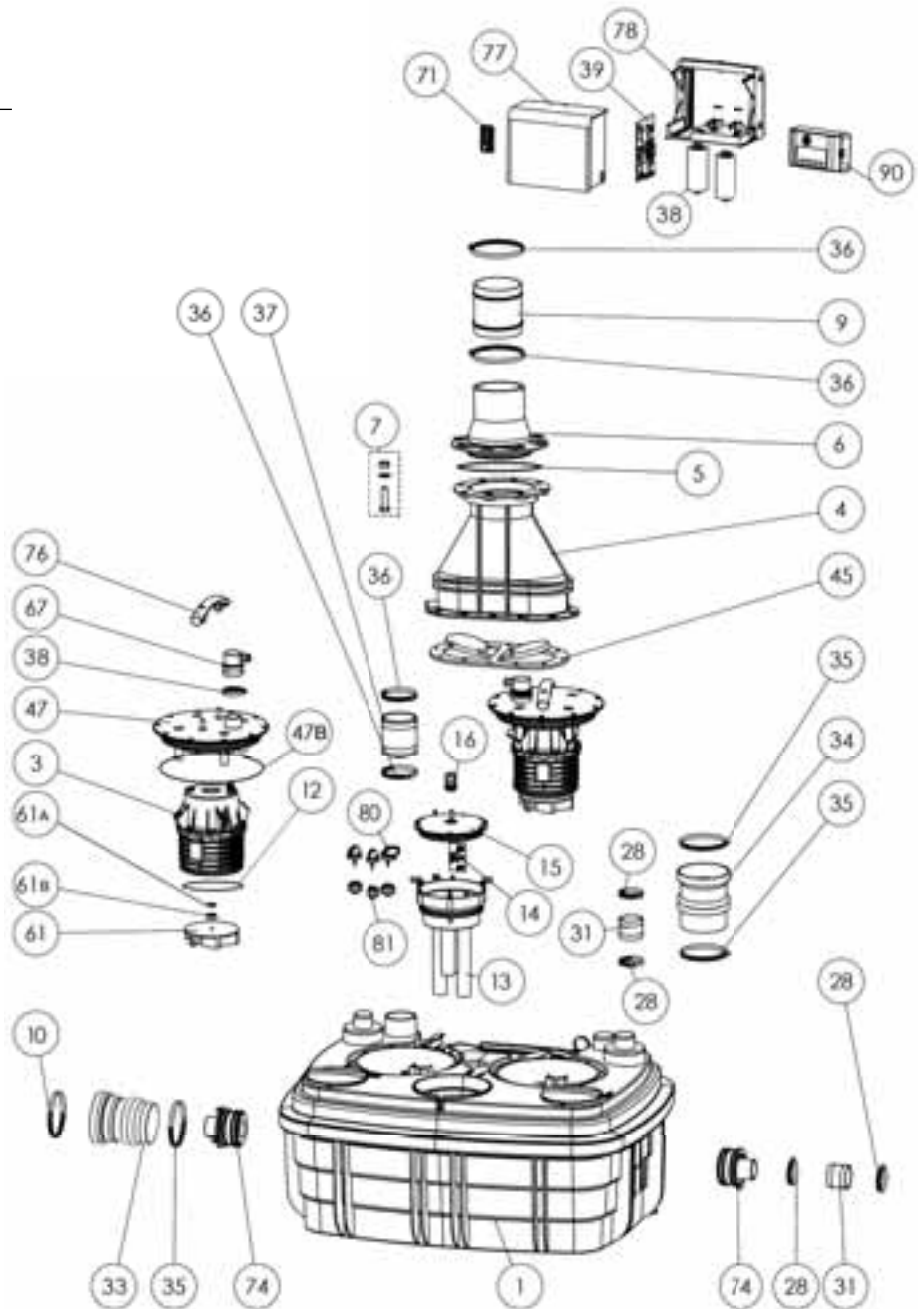


Выносной блок управления + сигнализация



SANICUBIC® XL

REFERENCE	N°	НАЗВАНИЕ ДЕТАЛИ
BL120937	1	Корпус насоса XL (белый)
+BL120938		
+NP100821		
MPCUBIC2XL	3	Мотор XL
BL120943	4	Напорный патрубок Y
SUP100153	5	Прокладка фланца
BL120976	6	Фланец Ø 110 мм
MA110150	7	Винт/гайка/шайба для фланцевого крепления
+MA110155		
AU010132	9	Манжета Ø 110 мм
NP100618	10	Хомут Ø 118/126 мм
SUP100148	12	Тороидальная прокладка
BL120919	13	Камера прессостата XL
AC120176	14	Коммутатор
BL120957	15	Крышка камеры прессостата XL
+SUP100149		
CA400108	16	Изолятор камеры прессостата
+CA400109		
+CA400110		
OE100206	28	Хомут Ø 40–60 мм
NP100800	31	Муфта Ø 50/50–40 мм
NP100822	33	Манжета Ø 100–110–125 мм
NP100176	34	Манжета Ø 100–110 мм
NP100124	35	Хомут Ø 100–120 мм
OE100215	36	Хомут 80–100 мм
AU010270	37	Манжета Ø 75 мм
CO100181	38	Конденсатор 30µf
AC120158	39	Электронная карта Cubic 2 Classic IP68
AU010271	45	Обратный клапан Cubic 2 XL
BL120933	46	Ручка разблокировки
+SUP100154 (x2)		
BL120935	47	Трап мотора Cubic 2 XL
SUP100150	47b	Прокладка трапа
BL120939	61	Турбина Cubic 2 XL
NE100125	61a	Шайба
DU100200	61b	Анкерная гайка
AU010259	67	Изолятор кабеля мотора IP68
NP100560	68	Хомут Ø 32–55 мм
AE100152	71	Дисплей/кнопки внешнего блока Cubic 2 IP68
BOUCHCOMPR4LC	74	Заглушка входа Ø 100 мм
BL120934	76	Ручка мотора
BL120978	77	Крышка выносного блока
BL120548	78	Корпус выносного блока
PRESNIV35CUBIC	80	Пневмодатчик CUBIC
AU010171	81	Седло пневмодатчика PRESNIV



REFERENCE	N°	НАЗВАНИЕ ДЕТАЛИ
PRESNIV35CUBICNM	80+81	Пневмодатчик пуска с кольцевым уплотнением (модели 2016 г.)
PRESNIV35CUBICALARMN	80+81	Пневмодатчик сигнализации с кольцевым уплотнением (модели 2016 г.)
BOITALARMR4LC	90	Сигнализация проводная
NP100014		Комплект соединительных муфт
SACH169		Установочный комплект
OT120157		Картон Cubic 2 XL

Комплектность:

- A — дюбель, B — саморез
- C — муфта напорной трубы
- D — хомут Ø 116–136 мм
- E — муфта Ø 40/50 мм, F — хомут Ø 40–60 мм
- G — муфта гофрированная Ø 100/110/125 мм
- H — хомут Ø 100–120 мм
- I — муфта вентиляционной трубы
- J — хомут Ø 60–80 мм, K — заглушка
- L — трубка, M — хомут Ø 8–12 мм
- N — проводная сигнализация
- O — выносной блок управления
- P — муфта гофрированная Ø 100/110 мм

